

Installation BauCaD *K+R*® 5.2 für BricsCAD V14 – V20

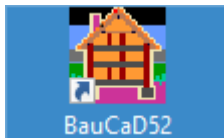
Update-Empfehlung vor der Installation:

Zur Übernahme von Benutzerdaten starten Sie die vorhandene BauCaD-Version und gehen ins Abrollmenü: BauCaD4 > MOD > Benutzer-Daten SPEICHERN/LADEN.

Benutzer-Daten in EXTRA-Verzeichnis kopieren >>

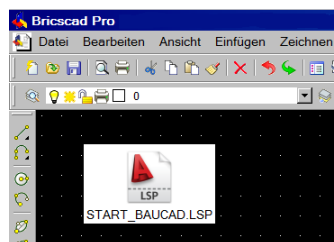
Installieren von BauCaD 5.2 für BricsCAD V20 :

1. Schließen Sie alle Windows-Anwendungen.
2. Starten Sie die Installationsanwendung "**BauCaD52\$B20_A2021.exe**".
3. Befolgen Sie die Anweisungen auf den einzelnen Seiten des Installationsassistenten von BauCaD:
 - a. Lizenzvereinbarung
Lesen Sie bitte die Lizenzvereinbarung und bestätigen Sie mit "**Ja**".
 - b. Zielpfad wählen
Klicken Sie auf "**Weiter**", um in den empfohlenen Zielordner zu installieren.
 - c. Kopiervorgang starten.
 - d. Pfad auf BricsCAD V20.
Mit "**Durchsuchen...**" wählen Sie Ihr Bricscad-Verzeichnis.
Standardpfad: C:\Programme \Bricsys \Bricscad Vxx.
4. Erster Programmstart mit BauCaD:
Starten Sie das Programm per Doppelklick auf das BauCaD Start-Symbol.



5. Öffnen Sie den Windows-Explorer und navigieren Sie in das BauCaD-Programmverzeichnis:
C: \ CAD \ KempferGmbH \ BauCaD52

Markieren Sie hier die Datei START_BAUCAD.LSP durch Picken und ziehen diese auf die Zeichenoberfläche von BricsCAD.



6. Die BauCaD-Menü's und -Werkzeugkästen werden geladen.

Update-Empfehlung nach der Installation:

Gespeicherte Benutzerdaten aus Ihrer Vorgängerversion können nun wieder geladen werden. Gehen Sie ins Abrollmenü: BauCaD4 > MOD > Benutzer-Daten SPEICHERN/LADEN.

<< Benutzer-Daten aus EXTRA-Verzeichnis laden.