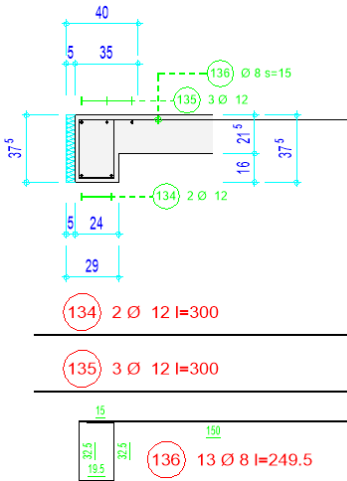


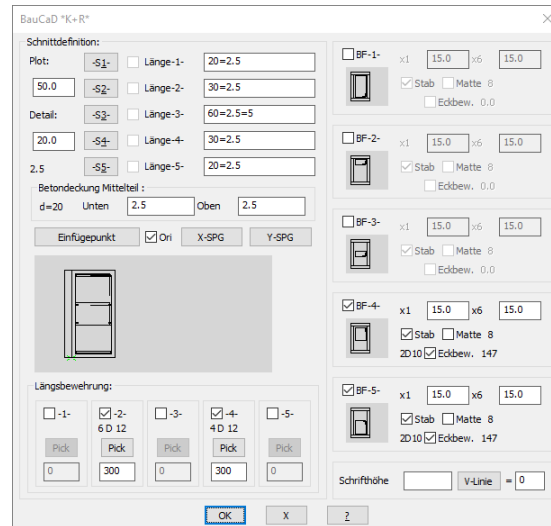
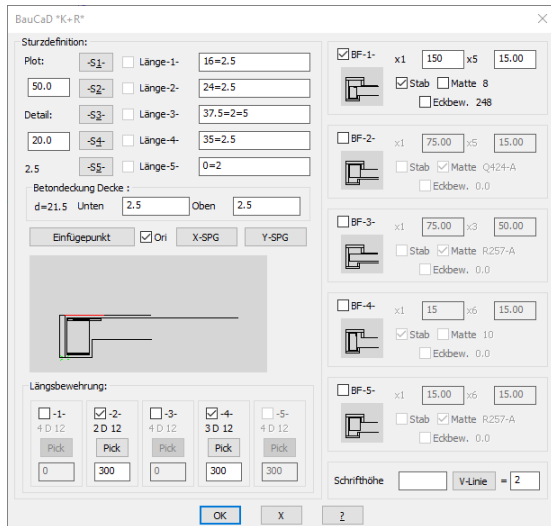
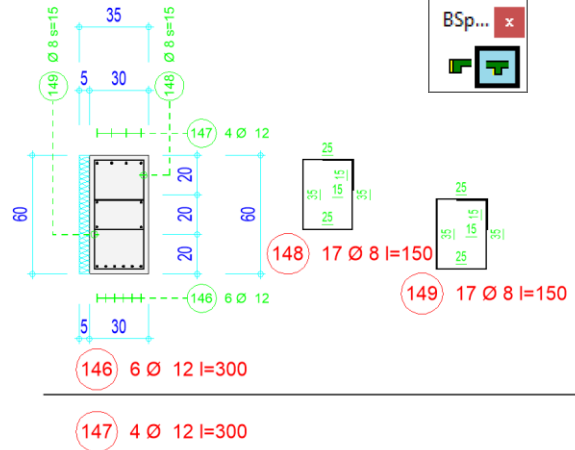
Rechteck- oder Deckenrandsturz



Randsturz mit Deckenanschluss

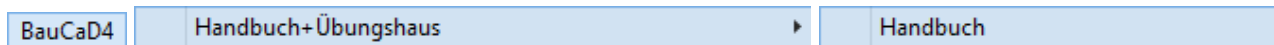


Sturz ohne Deckenanschluss



Befehlsbeschreibung

Die aktuelle Beschreibung dieser Befehle finden Sie über das Abrollmenü im BauCaD-Stahlbetonbau-Handbuch oder über den ?-Aufruf im Dialogfenster:



Details	
	Detail zeichnen und bewehren Der erste Befehl "Detail zeichnen" zeichnet Rechteckbügel, Stabsonderformen, Rollladenkästen, Flächenplatten und Isolierungen. Des Weiteren können beschriftete Schalungen für Stürze, Treppen und Einzel-Fundamente gezeichnet werden, die anschließend mit dem zweiten Befehl "Detail bewehren" bewehrt werden.
	3D-Unterzug Nach der Eingabe der Geometrie- und Bewehrungsdaten wird der Unterzug in der Ansicht eingefügt. Anschließend können beliebig Schritte generiert werden. Der Unterzug kann beliebig viele Felder haben, die unterschiedlich bewehrt werden können.
	Rechteck- oder Deckenrandsturz Mit diesen Befehlen geben Sie zunächst die Sturzgeometrie und die Bewehrungsparameter im Dialogfenster ein. Im Anschluss fügen Sie die Schnittdarstellung in die Zeichnung ein und verlegen die Bewehrung im Grundriss.
	Bogen-Bewehrung Mit diesen Befehlen zeichnen Sie gerade Radialbewehrung in Bezug auf ein Bewehrungszentrum oder gebogene Tangentialbewehrung versetzt zu einem Kreisbogen. Beide Bewehrungsformen können mit den weiteren Befehlen korrigiert werden.

