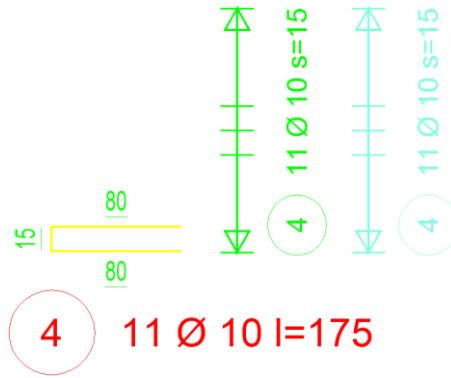


## Stahlbetonbau: Verlegekopie ohne Bezug

Die Farb- und Layerzuweisung einer Verlegekopie kann nun durch zwei neue EV-Variablen gesteuert werden.

Die durch den Standard-Kopierbefehl erzeugten Kopien haben keinen Bezug zum A-Text und dienen lediglich der Darstellung.

Für referenzierte Kopien lesen Sie zu den unten aufgeführten Befehlen.



### Neuer Standard

Der kopierte Verlegetext und die Verlegelinie werden jeweils auf einen neuen Layer gelegt.

	E00-BEWG-20000SR-TX1-KOPIE-OHNE-LISTE				121
	E00-BEWG-20000SR-VL1-KOPIE-OHNE-LISTE				121

### Alter Standard EV-Statikvariable

Soll lediglich die Farbe der Kopien geändert werden, muss folgende Variable mit ZS2 in die ACADZ.LSP eingetragen werden.

**bb\_rctr\_kopi\_nur\_std\_farbe**

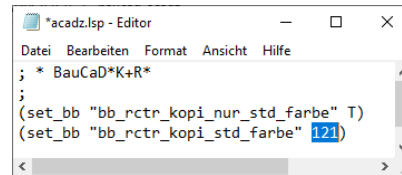
	E00-BEWG-20000SR-TX1				Grün
	E00-BEWG-20000SR-VL1				Grün

### Kopiefarbe

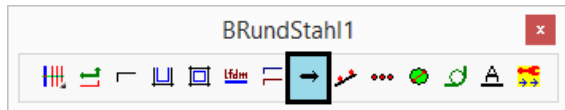
Zum Ändern der Kopiefarbe muss folgende Variable mit ZS2 in die ACADZ.LSP eingetragen werden.

**bb\_rctr\_kopi\_std\_farbe**

Die Standard-Farbnr. 121 kann mit einem Texteditor in der ACADZ.LSP geändert werden.



### Kopierte Verlegung verknüpfen



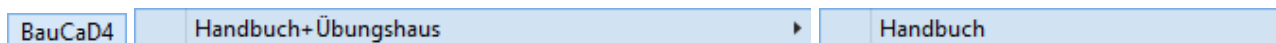
\* ? \* Bitte AText/Biegeform/Btext wählen : : ?

Zum Verknüpfen einer kopierten Verlegung verwenden Sie den Befehl „ Rundstahl, zeig Verknüpfung und ergänze“. Die Anzahl aus der kopierten Verlegung wird der Anzahl im A-Text hinzugefügt.

Lesen Sie hierzu die ?-Hilfe nach dem Befehlsaufruf.

### Komplette Rundstahlpositionen editieren

Die genaue Beschreibung dieser Befehle finden Sie über das Abrollmenü im BauCaD-Stahlbetonbau-Handbuch:



## Rundstahl: Hilfsbefehle

### Bewehrung mit Referenzen editieren

Mit diesen Befehlen werden sämtliche Bewehrungsobjekte von Bewehrungspositionen editiert. Durch die internen Reaktorverknüpfungen wird bei der Objektwahl nur ein einzelnes Bewehrungsobjekt (A-Text, Biegeform, Verlegetext oder Verlegelinie) einer Position benötigt.

## Betriebsurlaub KW34

Wir sind vom **17. bis 21. August 2020** in den Sommerferien.

Unser Büro ist in dieser Zeit nicht besetzt. In Notfällen erreichen Sie uns unter der eMail: [FerienWartung@baucad.de](mailto:FerienWartung@baucad.de).

Wir wünschen allen bis dahin eine virenfreie Zeit und melden uns dann wieder gut erholt zurück.

Ihr BauCaD-Team

