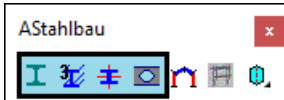
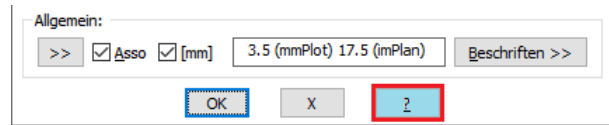


## Stahlbau: 2D- und 3D-Profile

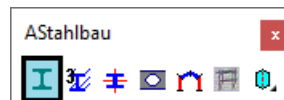


Mit diesen Befehlen werden Stahlprofile in der Ansicht, in der Draufsicht und im Schnitt, sowie als Träger, Stütze und Wabenträger erzeugt. Eine aktuelle Befehlsbeschreibung erhalten Sie durch die ?-Hilfe im Befehlsaufruf und im Abrollmenü.

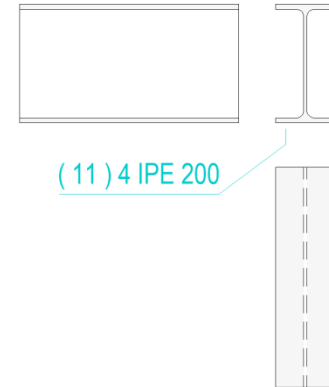
	<b>Kanal</b>	Entwässerungsplan: Kanalachsen definieren, Höhenverlauf durch Eingabe oder Gefälle, 2D-Plan mit Durchmesser- und Gefällebeschriftung, Kanalausmaß, Kanalabelle.
	<b>Dächer</b>	Dachrand definieren, Fulldach, Satteldach, Warmdach, Zeltdach, Dachausmittlung, Dachgausen, Höhenlinien, Horizontaler Dachschnitt, Dachvolumen-Berechnung, Dachflächen-Berechnung, Glas-Verbau.
	<b>Gelände</b>	Gelände um Wände, Grundstücksgrenzen, NAS-Daten, Geländepunkte definieren und aus Datei einlesen, Geländemodell aus Punkten, Geländemodell aus Höhenlinien, Volumenmodell aus 3D-Flächen, Baugrube mit Auszub.
	<b>Stahlbau</b>	2D-Stahlprofile, 3D-Stahlträger, 3D-Stahlstütze, 3D-Wabenträger



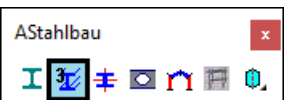
### 2D-Profile in der Ansicht, Draufsicht und im Schnitt



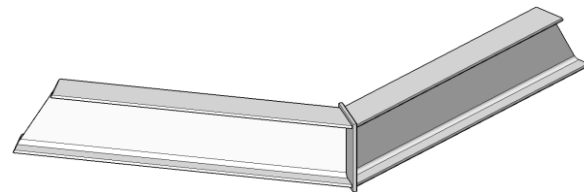
Mit diesem Befehl werden 2D-Stahlprofile in der Ansicht, Draufsicht und im Schnitt gezeichnet und beschriftet.



### 3D-Träger in der Draufsicht



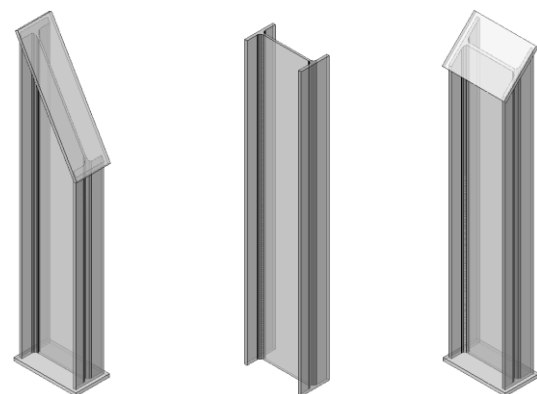
Mit diesem Befehl werden 3D-Träger in der Draufsicht gezeichnet. Die Trägerenden können abgeschrägt und mit einer Kopfplatte versehen werden.



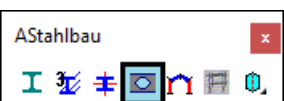
### 3D-Stahlstütze im Grundriss



Mit diesem Befehl werden 3D-Stützen im Grundriss gezeichnet. Die Stützenenden können abgeschrägt und mit einer Kopfplatte versehen werden.



### 3D-Wabenträger in der Draufsicht



Mit diesem Befehl werden 3D-Wabenträger in der Draufsicht gezeichnet. Die Trägerenden können abgeschrägt und mit einer Kopfplatte versehen werden.

