

## ABS-Datei für Biegebetrieb

Parallel zur Biegeliste können Bewehrungsdaten nun auch als ABS-Datei (**A**llgemeine-**B**ewehrungs-**S**chnittstelle) über das Druckzentrum ausgegeben werden.

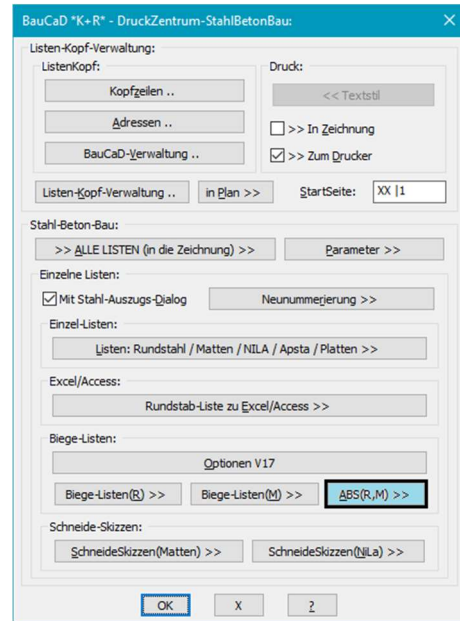
Die ABS-Datei kann im Biegebetrieb eingelesen und weiter zur Biegemaschine übertragen werden.

Die ABS-Datei erhält den Zeichnungsnamen und wird automatisch im BauCaD-Verwaltungsverzeichnis gespeichert.

Der Pfad wird nach der Befehlsausführung in der Befehlszeile angezeigt:

*°ABS-Datei erzeugt*

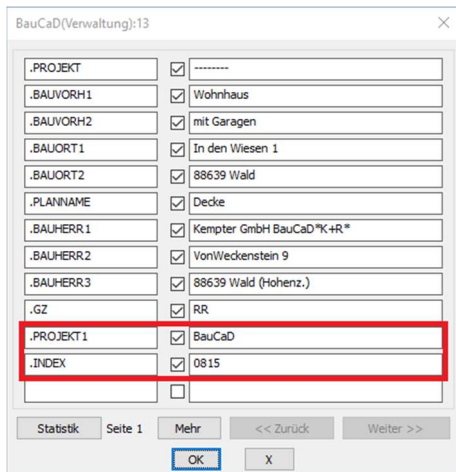
```
<c:/_temp/$$$_BauCaD__VerwPfad_$$$/ABS01._/ABS01.abs>
```



## Projektverwaltung

Der Planname wird automatisch übertragen.

Für die Projektbezeichnung und den Index müssen in der BauCaD-Verwaltung die entsprechenden Zeilen angelegt werden:



In einem BVBS-Viewer, der auch zur Kontrolle der Biegeformen dient, werden die Daten, wie folgt, eingelesen:

ID	Typ	Projekt	Plan	Index	Pos	ERFID	Lg.	Anz	Gew	Ø	Stahl	DBr
1	BF2D	BauCaD	Decke	0815	101		2,5	4	2.2	12	Bst 500 S (B)	72
2	BF2D	BauCaD	Decke	0815	102		2,5	4	3	14	Bst 500 S (B)	84
3	BF2D	BauCaD	Decke	0815	103		2,5	4	4	16	Bst 500 S (B)	96
4	BF2D	BauCaD	Decke	0815	104		2,5	4	6.2	20	Bst 500 S (B)	180
5	BF2D	BauCaD	Decke	0815	105		2,77	1	2.5	12	Bst 500 S (B)	72

## Betriebsurlaub KW31

Wir sind vom **31. Juli** bis **6. August 2023** in den Sommerferien.

Unser Büro ist in dieser Zeit nicht besetzt.  
In Notfällen erreichen Sie uns unter der eMail:  
[FerienWartung@baucad.de](mailto:FerienWartung@baucad.de).

Wir wünschen allen bis dahin eine schöne Zeit und melden uns dann wieder gut erholt zurück.

Ihr BauCaD-Team



Wald, im Juli 2023, Ralf Rapp