

Installation BauCaD *K+R*® 4.3 für BricsCAD V18/17/16/15/14

Update-Empfehlung vor der Installation:

Zur Übernahme von Benutzerdaten starten Sie die vorhandene BauCaD-Version und gehen ins Abrollmenü: BauCaD4 > MOD > Benutzer-Daten SPEICHERN/LADEN.

Benutzer-Daten in EXTRA-Verzeichnis kopieren >>

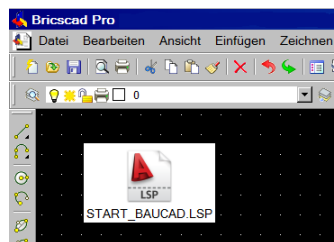
Installieren von BauCaD 4.3 für BricsCAD V18/17/16/15/14 :

1. Schließen Sie alle Windows-Anwendungen.
2. Starten Sie die Installationsanwendung **“BauCaD4\$14_18_2013_2019.exe“**.
3. Befolgen Sie die Anweisungen auf den einzelnen Seiten des Installationsassistenten von BauCaD:
 - a. Lizenzvereinbarung
Lesen Sie bitte die Lizenzvereinbarung und bestätigen Sie mit **“Ja“**.
 - b. Zielpfad wählen
Klicken Sie auf **“Weiter“**, um in den empfohlenen Zielordner zu installieren.
 - c. Kopiervorgang starten.
 - d. Pfad auf BricsCAD V18/17/16/15/14.
Mit **“Durchsuchen...“** wählen Sie Ihr Bricscad-Verzeichnis.
Standardpfad: C:\Programme \Bricsys \Bricscad V1x.
4. Erster Programmstart mit BauCaD:
Starten Sie das Programm per Doppelklick auf das BauCaD Start-Symbol.



5. Öffnen Sie den Windows-Explorer und navigieren Sie in das BauCaD-Programmverzeichnis:
C: \ CAD \ KemppterGmbH \ BauCaD4_3

Markieren Sie hier die Datei START_BAUCAD.LSP durch Picken und ziehen diese auf die Zeichenoberfläche von BricsCAD.



6. Die BauCaD-Menü's und -Werkzeugkästen werden geladen.

Update-Empfehlung nach der Installation:

Gespeicherte Benutzerdaten aus Ihrer Vorgängerversion können nun wieder geladen werden. Gehen Sie ins Abrollmenü: BauCaD4 > MOD > Benutzer-Daten SPEICHERN/LADEN.

<< Benutzer-Daten aus EXTRA-Verzeichnis laden.