

## Installation BauCaD \*K+R\*® 4.0 für BricsCAD V17/16/15/14

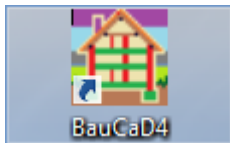
### Update-Empfehlung vor der Installation:

Zur Übernahme von Benutzerdaten starten Sie die vorhandene BauCaD-Version und gehen ins Abrollmenü: BauCaD4 > MOD > Benutzer-Daten SPEICHERN/LADEN.

Benutzer-Daten in EXTRA-Verzeichnis kopieren >>

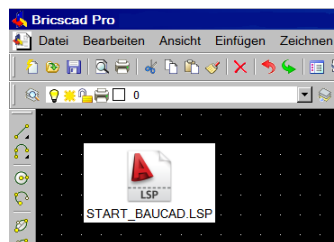
### Installieren von BauCaD 4.0 für BricsCAD V17/16/15/14 :

1. Schließen Sie alle Windows-Anwendungen.
2. Starten Sie die Installationsanwendung **“BauCaD4\$14\_17\_2010\_2017.exe“**.
3. Befolgen Sie die Anweisungen auf den einzelnen Seiten des Installationsassistenten von BauCaD:
  - a. Lizenzvereinbarung  
Lesen Sie bitte die Lizenzvereinbarung und bestätigen Sie mit **“Ja“**.
  - b. Zielpfad wählen  
Klicken Sie auf **“Weiter“**, um in den empfohlenen Zielordner zu installieren.
  - c. Kopiervorgang starten.
  - d. Pfad auf BricsCAD V17/16/15/14.  
Mit **“Durchsuchen...“** wählen Sie Ihr Bricscad-Verzeichnis.  
Standardpfad: C:\Programme \ Bricsys \ Bricscad V1x.
4. Erster Programmstart mit BauCaD:  
Starten Sie das Programm per Doppelklick auf das BauCaD Start-Symbol.



5. Öffnen Sie den Windows-Explorer und navigieren Sie in das BauCaD-Programmverzeichnis:  
C: \ CAD \ KemppterGmbH \ BauCaD4

Markieren Sie hier die Datei START\_BAUCAD.LSP durch Picken und ziehen diese auf die Zeichenoberfläche von BricsCAD.



6. Die BauCaD-Menü's und -Werkzeugkästen werden geladen.

### Update-Empfehlung nach der Installation:

Gespeicherte Benutzerdaten aus Ihrer Vorgängerversion können nun wieder geladen werden. Gehen Sie ins Abrollmenü: BauCaD4 > MOD > Benutzer-Daten SPEICHERN/LADEN.

<< Benutzer-Daten aus EXTRA-Verzeichnis laden.