

Installation BauCaD *K+R*® 4.5 für AutoCAD 2019/18/17/16/15/14/13

Update-Empfehlung vor der Installation:

Zur Übernahme von Benutzerdaten starten Sie die vorhandene BauCaD-Version und gehen ins Abrollmenü: BauCaD4 > MOD > Benutzer-Daten SPEICHERN/LADEN.

Benutzer-Daten in EXTRA-Verzeichnis kopieren >>

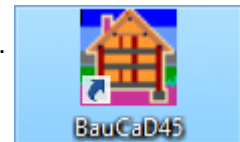
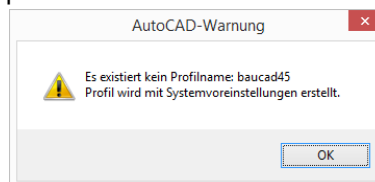
Installieren von BauCaD 4.5 für AutoCAD 2019/18/17/16/15/14/13:

1. Schließen Sie alle Windows-Anwendungen.
2. Starten Sie die Installationsanwendung "BauCaD45\$B19_A2019.exe".
3. Befolgen Sie die Anweisungen auf den einzelnen Seiten des Installationsassistenten von BauCaD:
 - a) Lizenzvereinbarung
Lesen Sie bitte die Lizenzvereinbarung und bestätigen Sie mit "Ja".
 - b) Zielpfad wählen
Klicken Sie auf "Weiter", um in den empfohlenen Zielordner zu installieren.
 - c) Kopiervorgang starten.
 - d) Pfad auf AutoCAD 2019/18/17/16/15/14/13.
Mit "Durchsuchen..." wählen Sie Ihr AutoCAD-Verzeichnis.
Standardpfad: C:\Programme\AutoCAD20xx.

4. Erster Programmstart mit BauCaD:

Starten Sie das Programm per Doppelklick auf das BauCaD Start-Symbol.

Ein neues Profil wird angelegt.



5. AutoCAD Voreinstellungen ändern:

- a) Geben Sie nach dem ersten Programmstart **KONFIG** in die Befehlszeile ein.
Im darauf geöffneten Dialogfenster "Optionen" wechseln Sie zur Registerkarte "Dateien".
- b) Aktivieren Sie in der Auflistung "Suchpfad für Supportdatei".
Picken Sie auf die Schaltfläche "Hinzufügen...".
Am Ende der aufgelisteten Pfade erscheint ein neues Feld.
Über die Schaltfläche "Durchsuchen..." wählen Sie standardmäßig folgendes Verzeichnis aus:
"C:\CAD\KempsterGmbH\BauCaD45\l\SfSDn"
Mit der Schaltfläche "Nach oben" schieben Sie den neuen Pfad an die erste Stelle unter "Suchpfad für Support-Datei".
- c) Aktivieren Sie in der Liste "Vorlageneinstellungen" und dort "Position der Zeichnungsvorlagendatei".
Über "Durchsuchen" wird folgendes Verzeichnis gewählt:
"C:\CAD\KempsterGmbH\BauCaD45\Vorlagen"
- d) Aktivieren Sie in der Liste "Texture-Maps-Suchpfad" (wenn vorhanden).
Picken Sie auf die Schaltfläche "Hinzufügen...".
Am Ende der aufgelisteten Pfade erscheint ein neues Feld.
Über die Schaltfläche "Durchsuchen..." wählen Sie standardmäßig folgendes Verzeichnis aus:
"C:\CAD\KempsterGmbH\ BauCaD45\l\ke_texturen"

Ab AutoCAD2014

- e) Wechseln Sie zur Registerkarte "Dateien"
Aktivieren Sie in der Auflistung "Vertrauenswürdige Speicherorte".
Picken Sie auf die Schaltfläche "Hinzufügen...".
Über die Schaltfläche "Durchsuchen..." wählen Sie folgende Verzeichnisse aus:
"C:\CAD\KempsterGmbH\BauCaD45\l\SfSDn"
"C:\CAD\KempsterGmbH\BauCaD45\l"
"C:\baucad_acadz" (wenn vorhanden).
6. Beenden Sie das Optionen-Dialogfenster.
 7. Schließen Sie die AutoCAD-Sitzung.
 8. Starten Sie nun die erste BauCaD-Sitzung.
Die BauCaD-Menü's und -Werkzeugkästen werden geladen.

Update-Empfehlung nach der Installation:

Gespeicherte Benutzerdaten aus Ihrer Vorgängerversion können nun wieder geladen werden.
Gehen Sie ins Abrollmenü: BauCaD4 > MOD > Benutzer-Daten SPEICHERN/LADEN.

<< Benutzer-Daten aus EXTRA-Verzeichnis laden.