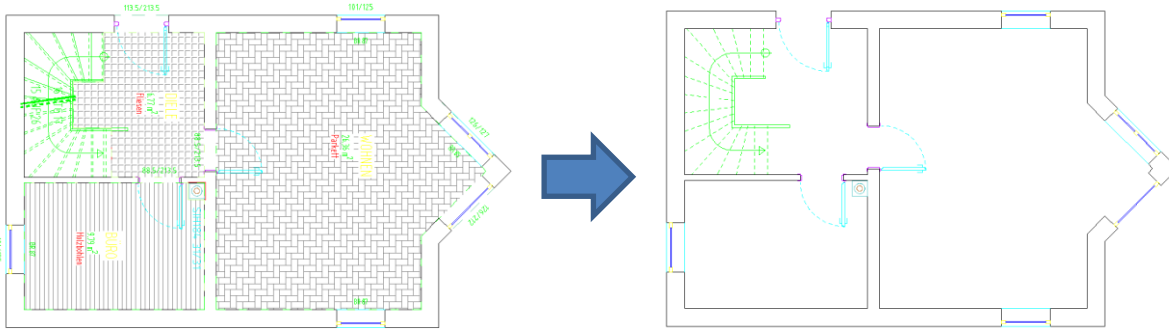
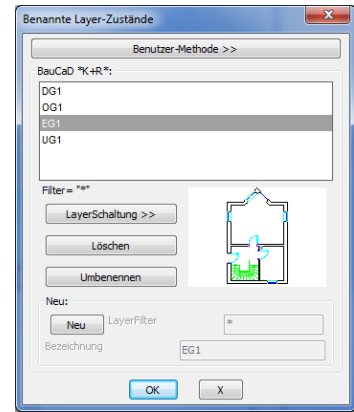


Aktuelle Layerschaltung verwalten



Mit diesem Befehl wird der aktuelle Layerzustand gespeichert und verwaltet. Dadurch können Layerschaltungen, die für bestimmte Arbeitsvorgänge oder zum Plotten verwendet werden, direkt aufgerufen werden.

Die Layerschaltungen werden programmintern verwaltet und können für jede Zeichnung verwendet werden.



Vorgehensweise:

Dialogfenster	Beschreibung
	Picken Sie auf die Schaltfläche.
	Geben Sie einen Layerfilter ein und bestätigen Sie die Eingabe mit ENTER. Soll der aktuelle Layerzustand aller Layer der Zeichnung gespeichert werden, geben Sie „*“ ein. Soll die aktuelle Schaltung beispielsweise für die Ebene EG1 angewendet werden, geben Sie „EG1-*“ ein. Der Stern ignoriert alle nachfolgenden Zeichen im Layernamen für den Filter.
	Tragen Sie nun den Namen für die Layerschaltung ein und bestätigen Sie die Eingabe mit ENTER.
	Durch Picken in das Vorschau-Dia, wird ein Dia der aktuellen Zeichenoberfläche für diese Schaltung gespeichert.
	Über diese Schaltfläche wird die gewählte Layerschaltung durchgeführt.

Das BauCaD-Team wünscht Ihnen und Ihrer Belegschaft ein gesegnetes Weihnachtsfest und einen guten Rutsch ins Neue Jahr 2019.

Vielen Dank für die angenehme Zusammenarbeit.

Wir sind auch zwischen den Feiertagen für Sie da.