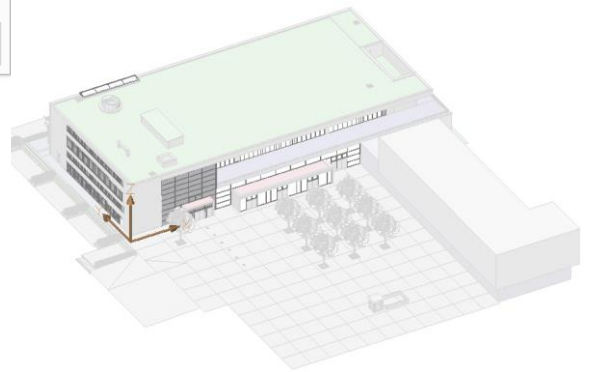
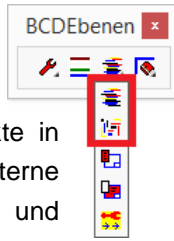
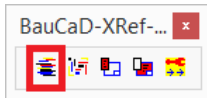


## Layer / Ebenen als XRef

Mit diesen Befehlen werden alle Zeichnungsobjekte in separate Zeichnungen exportiert und als eXterne Referenz wieder in die Zeichnung eingefügt und verwaltet. Dies ist hilfreich bei sehr großen Zeichnungen, da sich durch den Export die Dateigröße der Hauptzeichnung drastisch reduziert. Dadurch beschleunigen sich Lade-, Speicher-, Zoom- und Visualisierungsvorgänge deutlich.



### Layer als XRef



: lay2xref

\* ? LAYER --> XREFS .. Ebenenweise ? \* Ja | Nein \* <Ja> :

**Ohne** die Ebenenzuordnung wird im Verzeichnis der Hauptzeichnung ein Unterverzeichnis mit dem Zeichnungsamen angelegt. Hier wird für jeden Objektlayer eine Zeichnung mit dem zugehörigen Layernamen angelegt, in welche die Objekte dieses Layers exportiert werden.

Name	Typ	Größe
XRef_Layer.dwg	BricsCAD Drawing...	547 KB
XRef_Layer.bak	BAK-Datei	5,484 KB
_XRef_Layer_	Dateiordner	

_DG1-DACH-30FABS0-SPS_.dwg	_DG1-DACH-200ABS0-RND_.dwg
_DG1-FSSD-30F0000-OFFG-FG_.dwg	_DG1-FSSD-30F0000-OFFG-FR_.dwg
_DG1-FSSD-30F0000-SA_.dwg	_DG1-FSSD-30F0000-SI_.dwg
_DG1-FSSD-30F0000-VOL_.dwg	_DG1-OFFG-20F0000-BD1_.dwg
_DG1-OFFG-20F0000-BH1_.dwg	_DG1-OFFG-20F0000-BH4_.dwg

**Mit** der Ebenenzuordnung werden die Layerzeichnungen ebenenweise sortiert und in separate Unterverzeichnisse abgelegt.

Name	Typ	Größe
XRef_Ebenen.dwg	BricsCAD Drawing...	547 KB
XRef_Ebenen.bak	BAK-Datei	5,485 KB
_XRef_Ebenen_	Dateiordner	

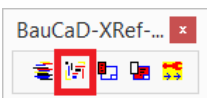
  

Name	Typ	Größe
_	Dateiordner	
_DG1_	Dateiordner	
_EG1_	Dateiordner	
_UG1_	Dateiordner	

Layerzeichnungen ohne Ebenenzuweisung werden in ein extra Verzeichnis gelegt.

- |                                |                            |
|--------------------------------|----------------------------|
| _UG1-FSSD-30F0000-OFFG-FG_.dwg | _UG1-OFFG-200A000-FG_.dwg  |
| _UG1-FSSD-30F0000-OFFG-FR_.dwg | _UG1-OFFG-200A000-FR_.dwg  |
| _UG1-FSSD-30F0000-SA_.dwg      | _UG1-OFFG-200A000-RB_.dwg  |
| _UG1-FSSD-30F0000-SI_.dwg      | _UG1-OFFG-200A000-TX_.dwg  |
| _UG1-FSSD-30F0000-VOL_.dwg     | _UG1-OFFG-200AB00-BR1_.dwg |

### Ebene als XRef



Zunächst wird im Verzeichnis der Hauptzeichnung ein Unterverzeichnis mit dem Zeichnungsamen angelegt. Hier wird für jede Ebene eine Zeichnung mit den zugehörigen Ebenenlayern angelegt. Objekte auf Layern ohne Ebene werden in die "\_OhneEbene\_.dwg" gespeichert

Name	Typ	Größe
Ebenen_XRef.dwg	BricsCAD Drawing...	500 KB
Ebenen_XRef.bak	BAK-Datei	5,484 KB
_Ebenen_XRef_	Dateiordner	

Name	Typ	Größe
_DG1_.dwg	BricsCAD Drawing...	375 KB
_EG1_.dwg	BricsCAD Drawing...	2,519 KB
_OhneEbene_.dwg	BricsCAD Drawing...	34 KB
_UG1_.dwg	BricsCAD Drawing...	1,606 KB

Zum Arbeiten mit externen Referenzen lesen Sie auch in der zugehörigen Hilfe Ihres Basisprogramms.