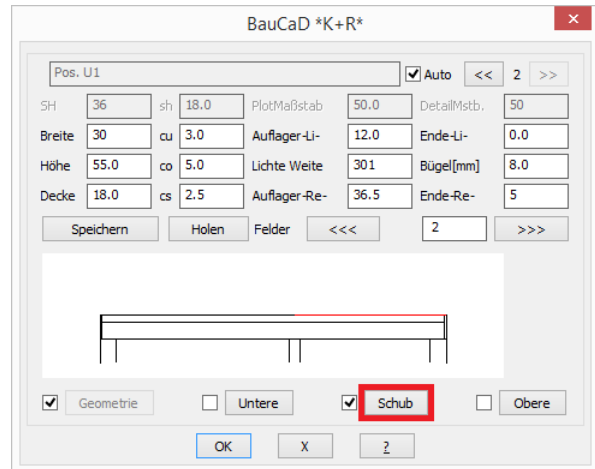
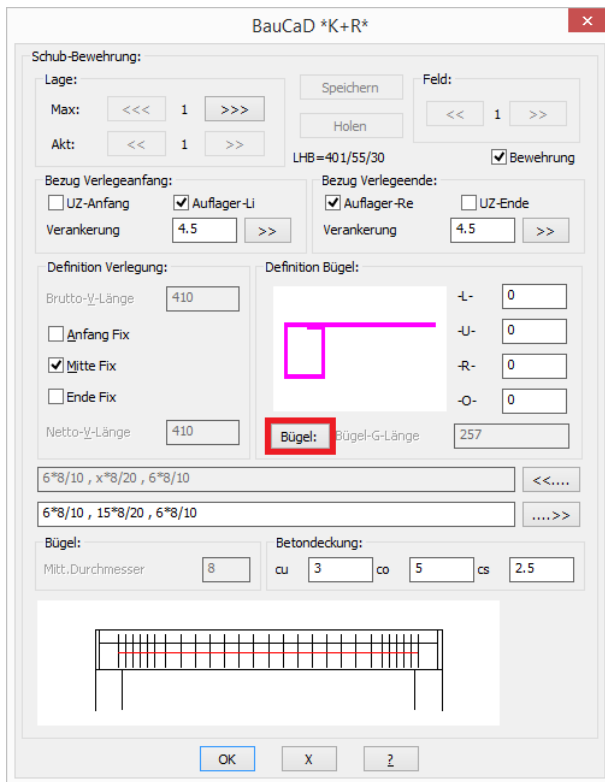
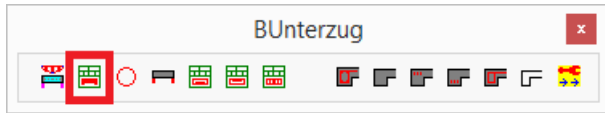


BauCaD-Aktuell: KW28/2017 V4.2.03

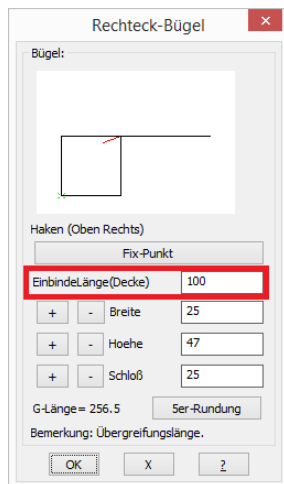
Stahlbetonbau:

Unterzugbügel mit Deckeneinbindung

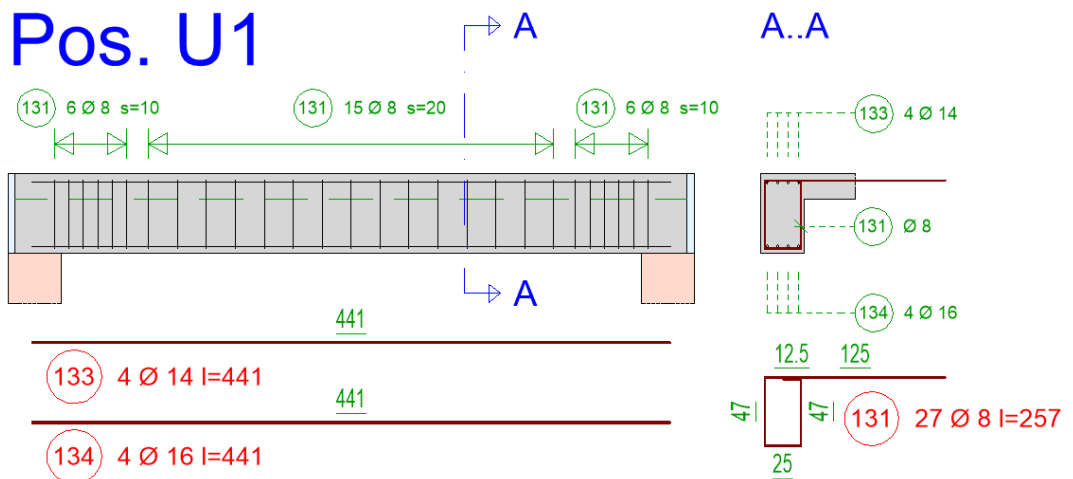


Über die Unterzug-Maske für die Erstellung von ein- und mehrfeldrigen Unterzügen in der Ansicht und im Schnitt können nun auch für die Schubbewehrung Bügel mit einer Schenkelverlängerung in die Decke verwendet werden.

Gehen Sie im Dialogfenster für die Schubbewehrung auf die Bügel-Schaltfläche und tragen die gewünschte Einbinde-Länge ein. Die Gesamtlänge dieses Schenkels ergibt sich somit aus der Bügelbreite plus der Einbinde-Länge.



Pos. U1



Schnittdarstellung

Nach der Erzeugung der Ansichtsdarstellung mit obigem Befehl, können mit nachfolgendem Befehl beliebig viele Schnittdarstellungen (S. A-A) erstellt werden.

