

BricsCAD V18-Update

Die aktuelle BricsCAD-Version **18.2.14** steht auf unserer Homepage zum Download bereit und kann auf Ihre vorhandene V18 installiert werden. Wir empfehlen nach dem ersten Programmstart das Hauptmenü (default.cui) im BricsCAD Benutzer Datei Manager mit "Ja" zu überschreiben.
 Zum Laden von BauCaD muss im Anschluss (**load"!bcad"**) in die Befehlszeile eingegeben werden.

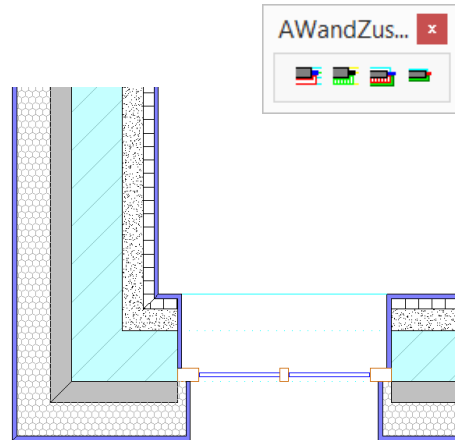
Außenwand-Zusatzschalen

Mit diesen Befehlen werden zusätzliche Wandschichten auf vorhandene Außenwände der aktuellen Ebene erstellt. Die Darstellung erfolgt in 2D als Schraffur und/oder in 3D als Volumenkörper.

Die Befehlsausführung ist für alle vier Befehle identisch, wobei der Schalenaufbau für jeden Befehl separat verwaltet wird.

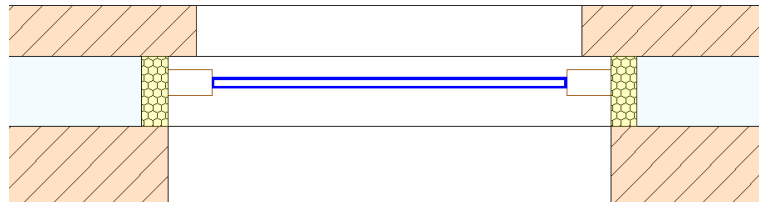
Lesen Sie hierzu auch die Befehlsbeschreibung nach dem Befehlsaufruf:

* ? ** Wand-Sorte wählen | <Alle Außenwände> *: ?



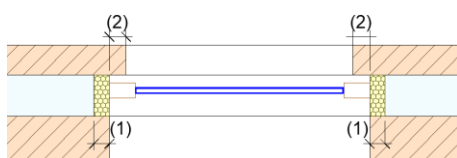
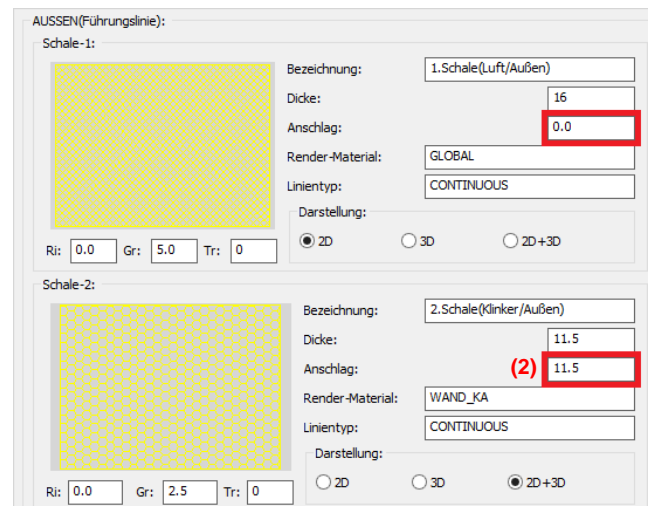
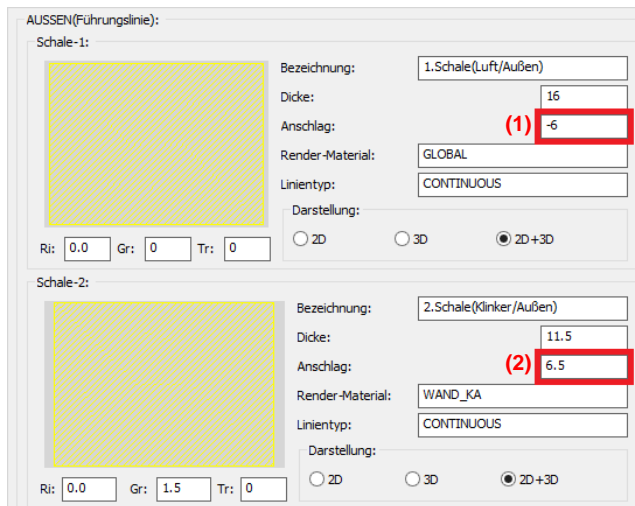
Öffnungsanschlag für Zusatzschalen

Durch die Eingabe von negativen Anschlagswerten können nun in der ersten Schale (Luftschicht) die Öffnungsanschlänge mit zusätzlichen Querelementen (Dämmkeil) versehen werden.



Beispiel 1: Luftschicht / Klinker / Dämmkeil

Beispiel 2:



Für weitere Wünsche und Anpassungen zu diesem Thema wenden Sie sich an unsere Hotline.

