

# Bügelchloss-Darstellung

Zum besseren Verständnis wird das Bügelchloss bei einem beschrifteten Stahlauszug (UMA) versetzt dargestellt.

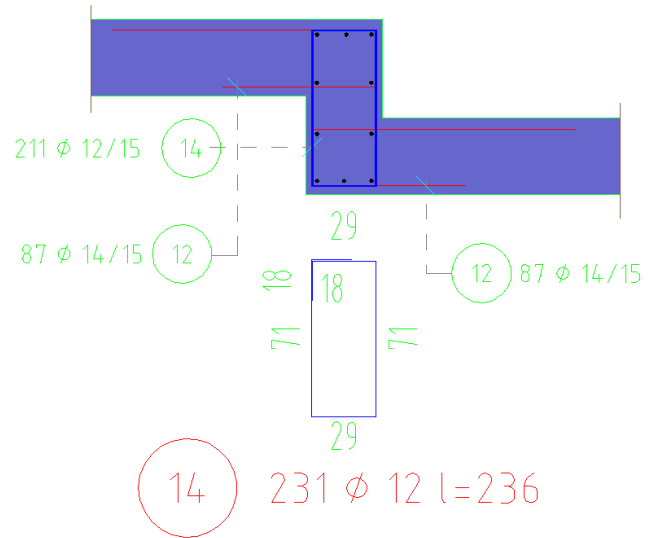
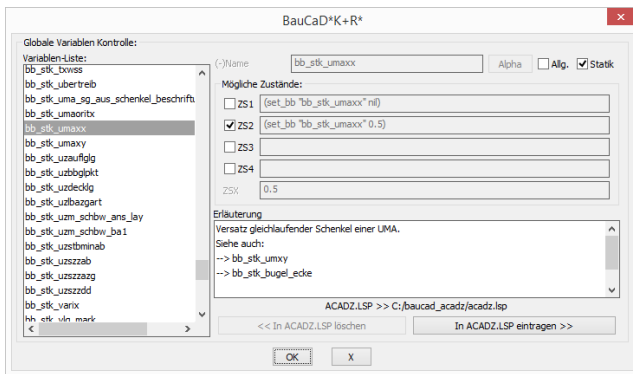
Diese Darstellung wird auch an die Biegeliste übertragen.

Der Versatz gilt für alle Teillängen einer Biegeform, die gleich verlaufen, d.h. die in ihrer Originaldarstellung ganz oder teilweise übereinander liegen.

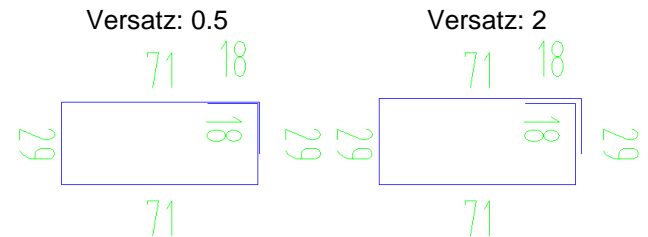
Das Versatzmaß liegt standardmäßig bei 0,5 cm und kann über folgende EV-Variablen angepasst werden.

## Befehl: EV

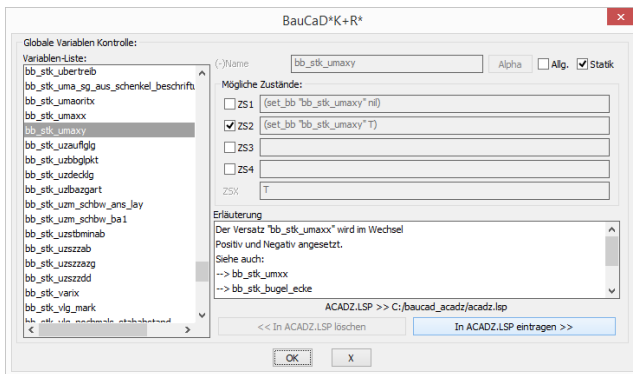
## Versatzmaß ändern



Tragen Sie die Variable **bb\_stk\_umaxx** mit **ZS2** in die **ACADZ.LSP** ein. Öffnen Sie die **ACADZ.LSP** im Verzeichnis **C:/baucad\_acadz** mit einem Texteditor. Dort ändern Sie das Standard-Versatzmaß der Variablen: (set\_bb "bb\_stk\_umaxx" 0.5)

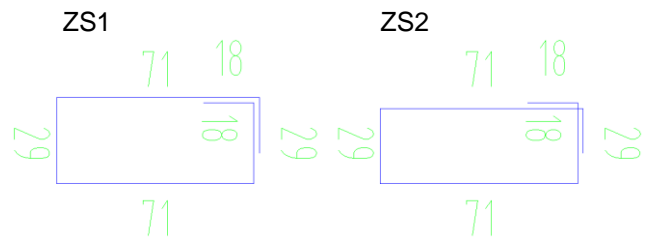


## Versatz wechseln

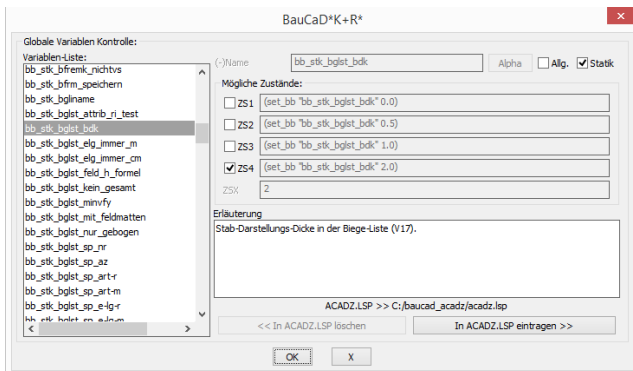


Der Versatz wird im Wechsel positiv und negativ angesetzt.

Tragen Sie die Variable **bb\_stk\_umaxy** mit **ZS2** in die **ACADZ.LSP** ein.



## Stabdarstellung in der Biegeliste



Diese Variable steuert die Dicke der Stabdarstellung in der Biegeliste.

