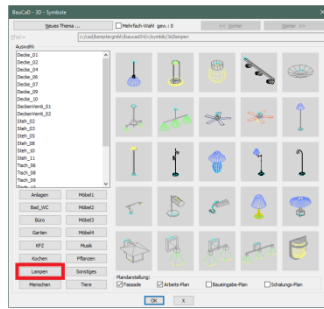


Lampen 3D



Sämtliche 3D-Lampen sind nun mit Lichtquellen ausgestattet.

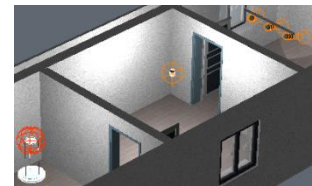
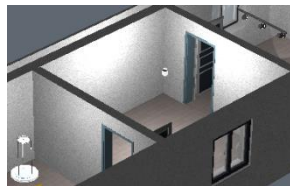
Für die Darstellung der Beleuchtung muss diese im visuellen Stil (Realistisch, Modellieren, etc.) unterstützt werden.



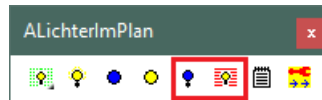
Lichtsymbole schalten



Für die unterschiedlichen Lichtquellen werden verschiedene Symbole verwendet. Diese können ausgeschaltet werden.



Lichtschalter



Die Lichter können einzeln ausgewählt oder gesamt geschaltet werden.



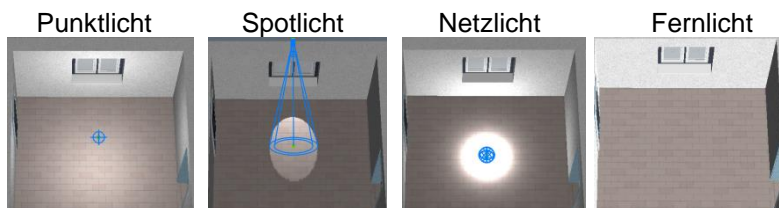
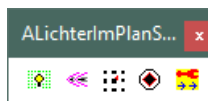
Dimmer

Mit diesen Befehlen steuern Sie die Helligkeit der Lichter. Die Intensität steuert als Zahlenwert die Helligkeit. Je größer der Wert, desto heller. Die beiden nächsten Befehle dimmen stufenweise heller oder dunkler. Die Befehle können für einzelne Lichter oder für die Gesamtbeleuchtung in der Zeichnung durchgeführt werden.



Eigene Lichter

Mit diesen Befehlen platzieren Sie eigene Lichtquellen in der Zeichnung. Sie bestimmen die Einbauhöhe und die Lichtintensität beim Einbau.



Das BauCaD-Team wünscht Ihnen schöne und virenfreie Osterfeiertage.