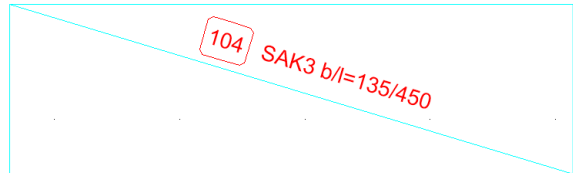
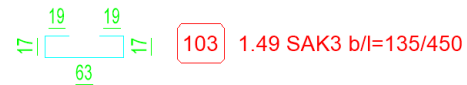


BauCaD-Aktuell: KW08/2017 V4.00.08

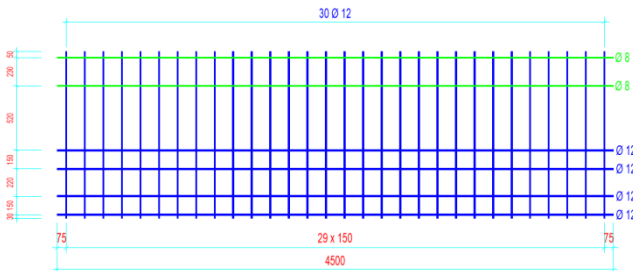
Stahlbetonbau: Sonder-Matten definieren und verlegen



Mit diesem Befehl definieren Sie Matten mit beliebigen Stababständen und Stabdurchmessern. Diese können als Nila-Matte oder als Biegematte verlegt und ausgewertet werden.



Matte definieren



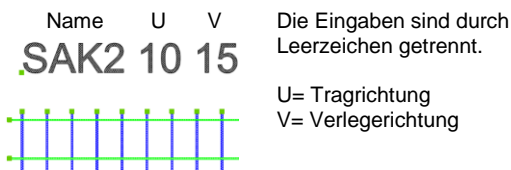
Zunächst werden die Mattenstäbe als Polylinien mit Breite = Stabdurchmesser definiert. Der Durchmesser wird in den Eigenschaften als globale Breite in cm eingetragen.

Globale Breite	1.2 cm
Erhebung	0 cm
Fläche	0 cm ²
Länge	135 cm

Für die weiteren Stäbe bietet sich der Reihe-Befehl oder der BauCaD-Verset (Mehrere Abstände)-Befehl an.

Befehlsausführung

°°Bitte Matten-Zeichnung (Polylinie mit Breite=Durchmesser[cm]) wählen ..



Wählen Sie die Mattenstäbe in der Zeichnung. Die Mattenbezeichnung kann als Text, mit den Übergreifungslängen, ebenfalls ausgewählt werden. Wird kein Text gewählt, erfolgt die Abfrage der Bezeichnung und der Übergreifungslängen im Anschluss.

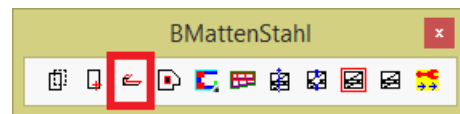
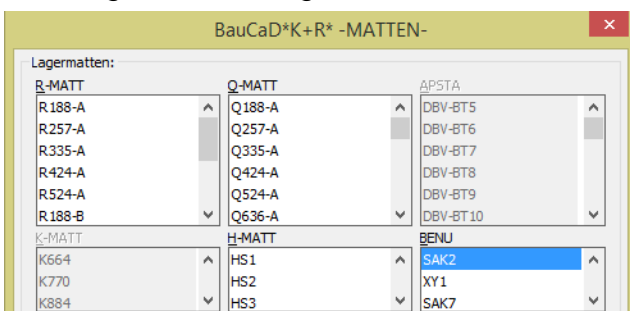
Sonder-Matten-Bezeichnung <SN-X> : **SAK2**

*E R * Sonder-Matten-Überdeckung-Verlege-Richtung <0.0> : **15**

*E R * Sonder-Matten-Überdeckung-Trag-Richtung <0.0> : **10**

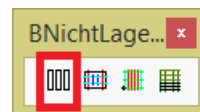
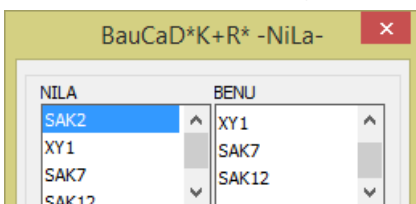
Ohne Textauswahl geben Sie nun die Mattenbezeichnung und die Übergreifungslängen ein. Mattenwerte >> F2.

Als Biegematte verlegen



Die Sondermatte ist im Matten-Dialogfenster als BENU-Matte auswählbar. Die Auswertung in der Stahl- und Biegeliste erfolgt mit den Lagermatten.

Als NILA-Matte verlegen



Für die Verlegung als Feldmatte ist die Sondermatte als NILA-Matte auswählbar. Die Auswertung in der Stahlliste erfolgt mit den NILA-Matten.