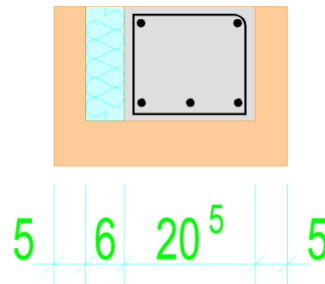


## Erweiterung der Ein-Wie - / Aus-Wie-Schaltung



Zusätzlich zum Layer kann nun auch nach Objekttyp, Farbe und Linientyp gefiltert und geschaltet werden. Der Ein-Wie-Befehl schaltet hierbei die gefilterten Objekte ein und alle anderen Objekte aus, der Aus-Wie-Befehl schaltet die gefilterten Objekte aus.



### Layer-Schaltung

Bei der Layerschaltung kann bei BauCaD-Layern zusätzlich der Gruppenfilter verwendet werden:

:AUSW

Objekte wählen: Maßtext picken

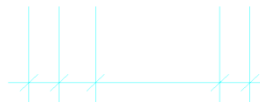
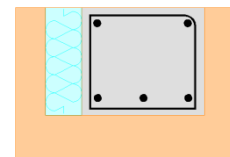
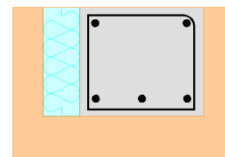
°1:E00-BEMA-200ABS0-TX\_BP50\_SH25

\* ? \* GGruppe | EEinzeln \* <G> :

Bei einer Mehrfachauswahl kann durch Eingabe von **GG** oder **EE** der Filter ohne Einzelabfrage der Layer durchgeführt werden.

GGruppe | EEinzeln \* <G> : E

GGruppe | EEinzeln \* <G> : G



### Objekttyp-Schaltung

Schaltet die gewählten Objekttypen für die ganze Zeichnung: Linie, Kreis, Text, Schraffur, Block, ...

:AUSW

°Layer aus wie .. (<ENTER>=Layer/Farbe/Linientyp/Objekttyp) ..

Objekte wählen: ENTER

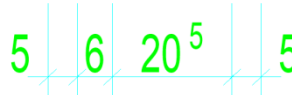
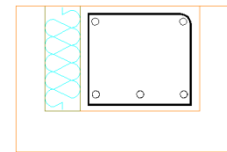
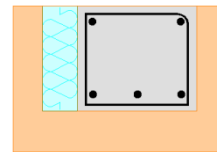
\* ? AUS WIE \* LAYER | Farbe | Linientyp | Objekttyp \* <LAYER> : O

°Objekttyp aus wie ..

Objekte wählen: Schraffur picken

°\* <ENTER>=Objekte bleiben unsichtbar |

1=Objekte wieder sichtbar machen \* :



Mit <ENTER> bleibt die Schaltung erhalten, durch die Eingabe der Zahl 1 sind wieder alle Objekte sichtbar.

### Farbe- / Linientyp-Schaltung

Die Befehlsausführung erfolgt analog zur Objekttyp-Schaltung, wobei die Farbe und der Linientyp "VonLayer" nicht gefiltert werden.

:AUSW

°Layer aus wie .. (<ENTER>=Layer/Farbe/Linientyp/Objekttyp) ..

Objekte wählen: ENTER

\* ? AUS WIE \* LAYER | Farbe | Linientyp | Objekttyp \* <LAYER> :

### Objekte wieder sichtbar schalten

Der Befehl **AOS** (Alle Objekte Sichtbar) schaltet alle Objekte wieder sichtbar, wobei ausgeschaltete Layer und deren Objekte ausgeschaltet bleiben.

Beim nächsten Öffnen der Zeichnung werden alle Objekte automatisch wieder sichtbar geschaltet, wobei hierbei ebenfalls ausgeschaltete Layer und deren Objekte ausgeschaltet bleiben.

### Alle Layer ein

Die Befehle "Alle Grundriss-Layer EIN" und "Alle Layer (CAD) EIN" schalten alle Objekte wieder sichtbar und alle ausgeschalteten Layer wieder ein.

