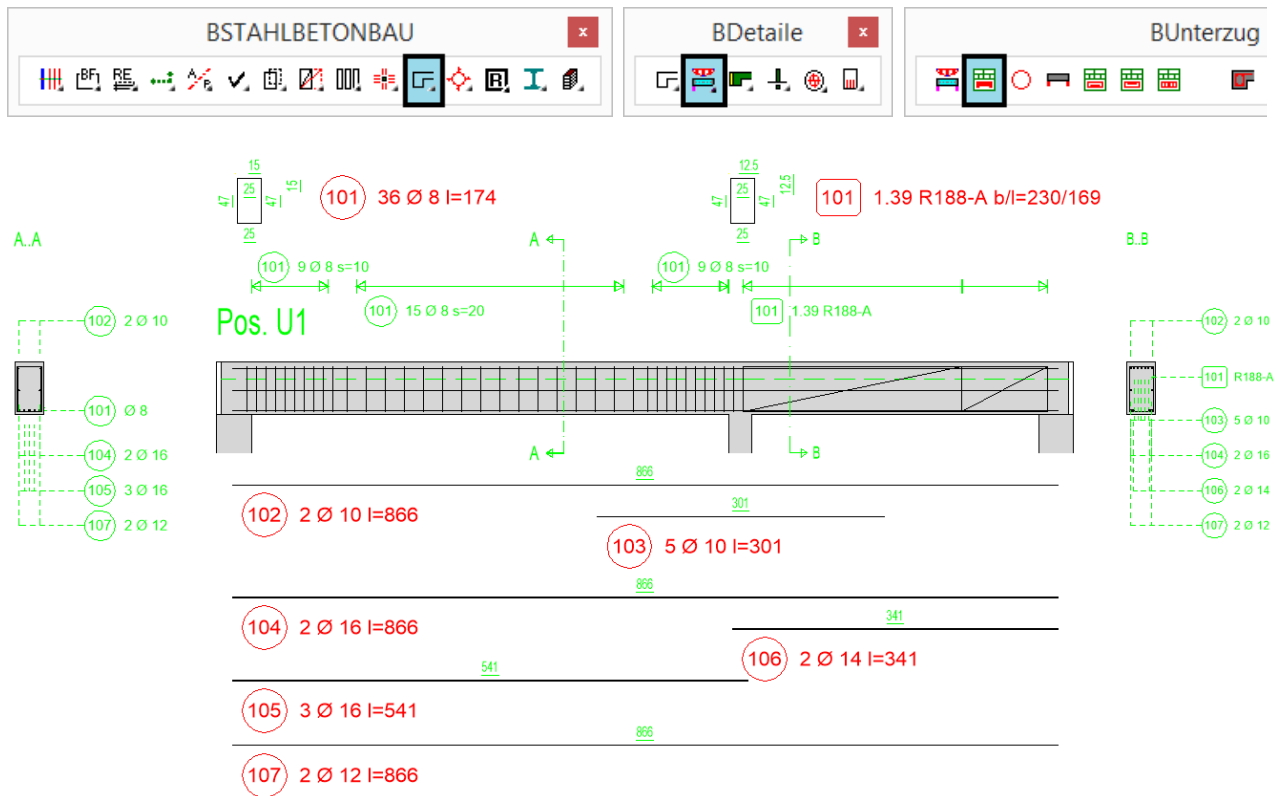
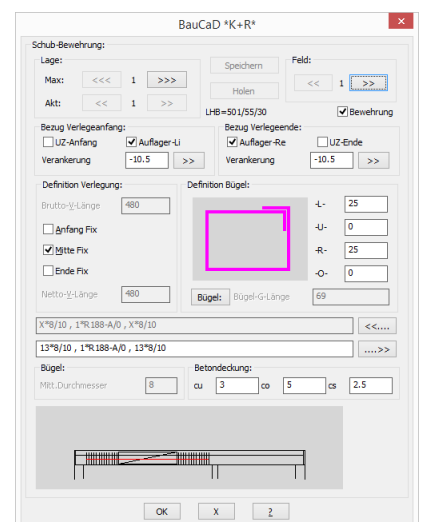
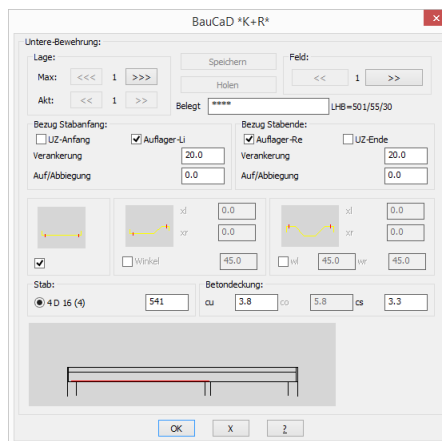
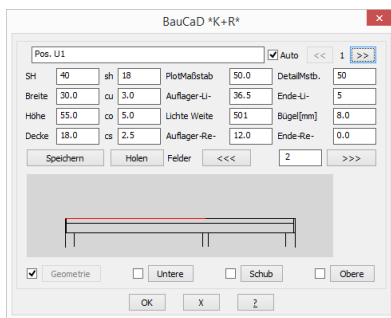


3D-Unterzug zeichnen und bewehren



Mit diesem Befehl zeichnen und bewehren Sie Unterzüge in der Ansicht und können im Anschluss beliebige Schnitte generieren. Die Parameter zur Geometrie, der unteren und oberen Bewehrung und der Schubbewehrung werden hierbei in entsprechenden Dialogfenstern ausgewählt und eingetragen. Die Schnitte können als Rechteckquerschnitt, Plattenbalken oder Sturzdetaill ausgeführt werden. Der Unterzug kann beliebig viele Felder haben, die unterschiedlich bewehrt werden können. Die Unterzüge mit den Eingabewerten können als Vorlage gespeichert und wiederverwendet werden.



Eine genaue Befehlsbeschreibung erhalten Sie über das Abrollmenü oder den ?-Aufruf im Dialogfenster.

Details	
	<p>Detail zeichnen und bewehren</p> <p>Der erste Befehl 'Detail zeichnen' zeichnet Rechteckbügel, Stabsonderformen, Rolladenkästen, Flächenplatten und Isolierungen. Des Weiteren können beschriftete Schalungen für Stürze, Treppen und Einzel-Fundamente gezeichnet werden, die anschließend mit dem zweiten Befehl 'Detail bewehren' bewehrt werden.</p>
	<p>3D-Unterzug</p> <p>Nach der Eingabe der Geometrie- und Bewehrungsdaten wird der Unterzug in der Ansicht eingefügt. Anschließend können beliebig Schnitte generiert werden. Der Unterzug kann beliebig viele Felder haben, die unterschiedlich bewehrt werden können.</p>

