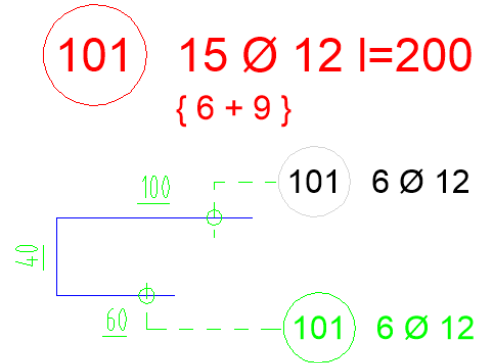
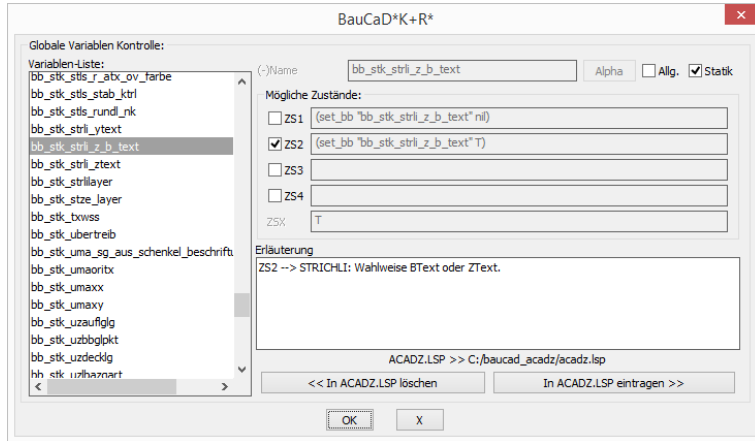


Strich- / Kreis-Markierung



Wahlweise mit Z-Text

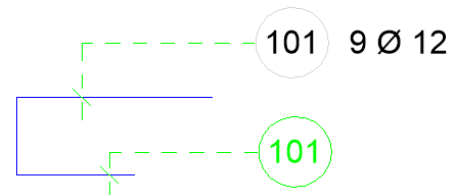
Folgende **EV-Variable** ermöglicht die wahlweise Beschriftung mit einem Z-Text:



- * ? * Stab-Anzahl <40> : 6
- * ? Ztext | Btext <Z> : Z

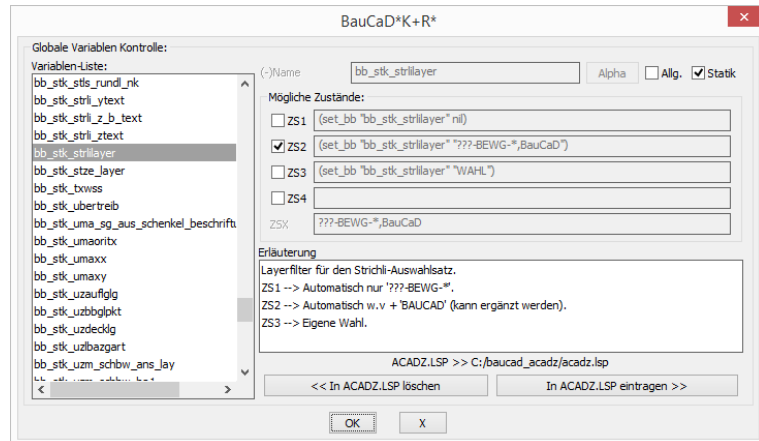
Die Beschriftung mit einem B-Text kann wahlweise nur als Positionsnummer erfolgen:

- * ? * Stab-Anzahl <46> : 9
- * ? Ztext | Btext <Z> : B
- * ? Nur Position * Ja | Nein * <Ja> : J



Layerfilter für Strich- / Kreismarkierung

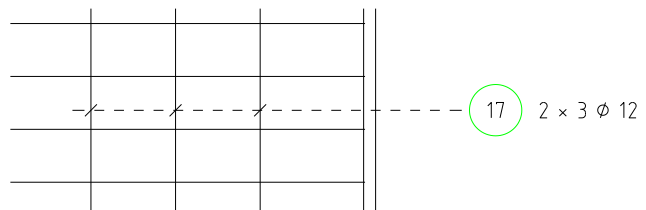
Folgende **EV-Variable** steuert den Layerfilter für die Objekte, welche von den Markierungslinien erkannt werden:



Strich-/Kreismarkierung an beliebige Linien

Die Erzeugung von Strich- oder Kreismarkierungen kann nun auch an beliebigen Linien und Polylinien erfolgen. Werden Objekte, die der zugehörigen Layervariablen (bb_stk_strilayer) nicht entsprechen, durchfahren, können diese durch Picken für die Erfassungslinie gewählt werden.

Befehl: str_li



- *? 0 2 3 4 6 NI * STRahlen | ZEigelinie | 1. Punkt * :
- *? 0 2 3 4 6 NI * (Erfassungslinie) * ZURück | 2. Punkt * :
- Polylinien und Linien auf Layer: E00-BEWG-20000S?-B?? : werden berücksichtigt
- °°Erlaubte Objekte: Polylinien und Linien .. Bitte wählen ..
- Objekte wählen: 3 gefunden