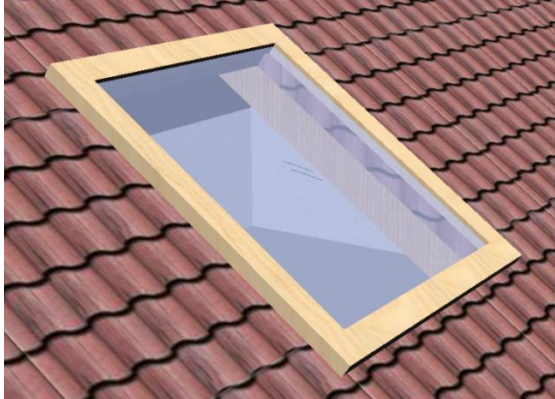


BauCaD-Aktuell: KW05/2017 V4.00.06

Dach-Flächen-Fenster aktualisiert



Mit diesem Befehl zeichnen Sie vordefinierte (Velux, Roto, Fakro) oder eigendefinierte Dachfenster in BauCaD-Dachflächen.

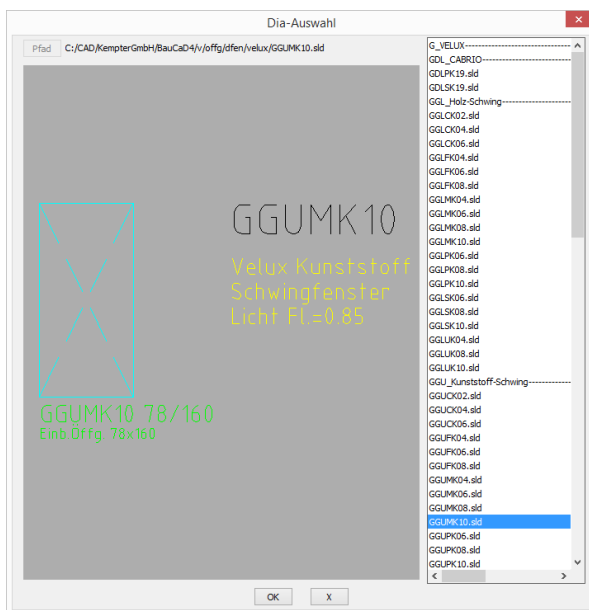
Die Einbauhöhe wird von OKRB angegeben und bezieht sich auf UK-Sparren.

Der Einbau erfolgt wahlweise mit Dachaus sparung.

Zusätzlich zum 3D-Einbau erfolgt eine 2D-Darstellung mit der Fensterbeschreibung im Grundriss.

* ? Dach-Fenster-Hersteller * Neu | Roto | Velux | Fakro * <V> :V

Wählen Sie den gewünschten Hersteller durch Eingabe des Anfangsbuchstabens.



Picken Sie im Dialogfenster das gewünschte Fenster in der Auswahlliste.

Im Vorschaufenster erhalten Sie Informationen zu Typ, Material, Lichtfläche und Abmessungen.

Weitere Befehls-Informationen zu Änderungen und Aussparungen erhalten Sie durch den **?-Hilfe-Aufruf** in der Befehlszeile:

* ? Nur Dachflächen auf der aktuellen Ebene? Ja | Nein * <Ja> : ?

:Bezugs-Höhe:

*? E R * Picken * Oberkante-Roh-Fussboden <0.000> : 270

Geben Sie OKRB als Bezugshöhe an. Mit der Option "P"icken wird die Bezugshöhe durch Picken einer Wand bestimmt.

°DachFenster(UK-Sparren): * Bezugshöhe[cm] = 270

* UK = 330.005 * OK = 410.88

Die vorläufige UK-Einbauhöhe und OK-Einbauhöhe, bezogen auf UK-Sparren, werden in der Befehlszeile angezeigt und die Öffnung als Geisterlinie im Dach angezeigt.

?Änderung Mittelpunkt | Aussparung | Uk | Ok | <Fertig> <F>

Mit *ENTER* bestätigen Sie die Eingabe und das Fenster wird eingebaut.